



Newsletter

Sierpień 2018

Szanowni Państwo!

Przedstawiamy nowe wydanie newslettera. Zachęcamy do zapoznania się z jego treścią.

Życzymy przyjemnej lektury

Zespół OpenExome



Ciekawe publikacje



NGS-owe dyskusje



Informacje od partnerów



Nadchodzące wydarzenia

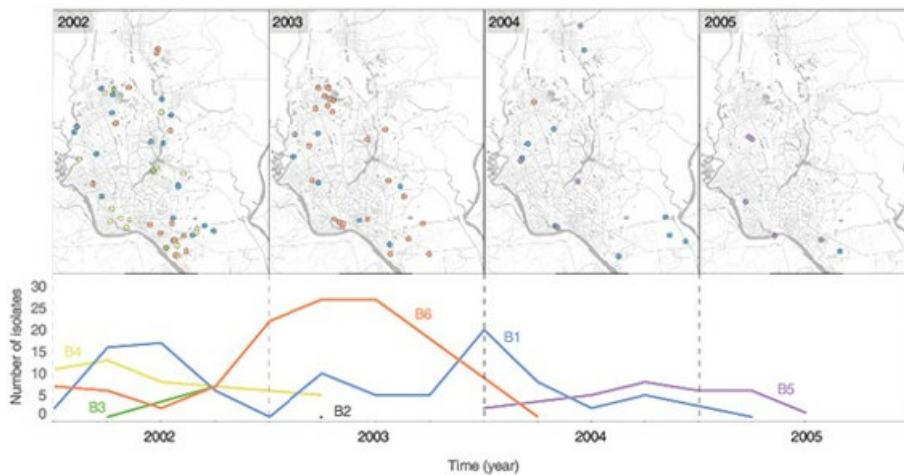


 Ciekawe publikacje

Sekwencjonowanie genomów jako narzędzie walki z cholera.

Cholera, to ostra choroba zakaźna przewodu pokarmowego wywołwana przez przecinkowca *Vibrio cholerae*. Szacuje się, że w skali roku dochodzi do około 3 - 5 milionów zakażeń tą bakterią. Ich efektem jest 100 -120 tysięcy zgonów. Aby lepiej zrozumieć przypadki zachorowań...

Więcej



źródło: <https://go.nature.com/2PcEpma>

Spatiotemporal dynamics of seventh pandemic strains. Top, the spatial distribution of the 7PET sublineages (as defined in Fig. 1) within Dhaka city for each year of the study. Bottom, the number of isolates sampled per sublineage over time.

●●● Informacje od partnerów

illumina®

Nowe opcje dla produktów z serii Ampliseq for Illumina

Ampliseq for Illumina to zestawy do przygotowywania bibliotek NGS oparte o technologię multipleks PCR, pozwalające analizować interesujące nas regiony w szybki i dokładny sposób. Ampliseq oferuje szeroki zakres...

[Więcej](#)



●●● Nadchodzące wydarzenia

ESMO 2018 Congress – "Securing access to optimal cancer care"

Monachium, Niemcy, 19-23.10.2018

<https://www.esmo.org/Conferences/ESMO-2018-Congress>

Genomic Medicine 2018 Nordic

Odense, Dania, 1-3.10.2018

<https://biotexcel.com/event/genomic-medicine-2018-nordic/>

Global Biobanking Congress

Londyn, Wielka Brytania, 8-9,10.2018

http://www.global-engage.com/event/biobanking-congress/?utm_source=bluseqmp18

Śledzenie kalendarium [Więcej](#)

Zapraszamy do polubienia naszej strony na Facebooku gdzie publikujemy treści dotyczące najnowszych osiągnięć z zastosowaniem NGS a także informacje o aktualnych szkoleniach i warsztatach które organizujemy i wydarzeniach w których uczestniczymy lub polecamy ze względu na ciekawą tematykę.

<https://www.facebook.com/openexome>



OpenExome s.c. | Ul. Żwirki i Wigury 101 lok. 5.22 | 02-089 Warszawa | (+48) 22 552 67 16

community@openexome.pl



[Anuluj subskrypcję](#)