



Newsletter

Wrzesień 2018

Szanowni Państwo!

Przedstawiamy nowe wydanie newslettera. Zachęcamy do zapoznania się z jego treścią.

Życzymy przyjemnej lektury

Zespół OpenExome



Ciekawe publikacje



Informacje od partnerów



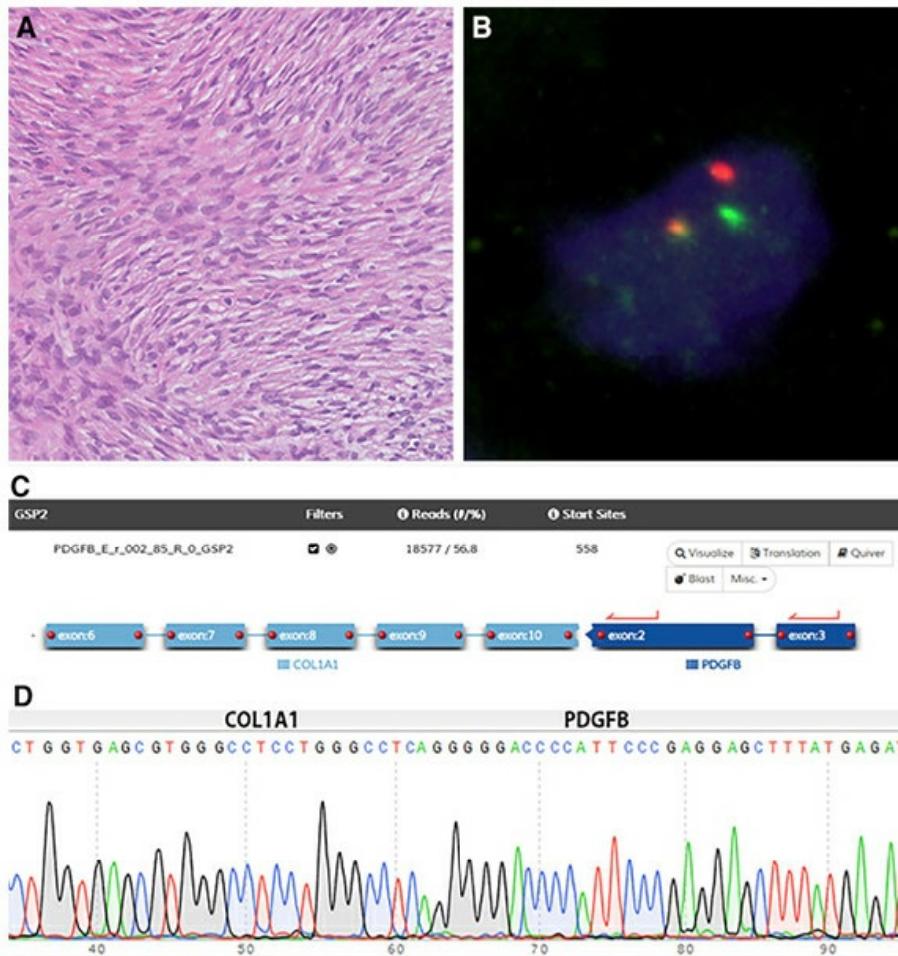
Nadchodzące wydarzenia

 Ciekawe publikacje

Analiza fuzji genów z wykorzystaniem ArcherDx FusionPlex Sarcoma.

Mięsaki należą do grupy nowotworów o złośliwym charakterze, które wywodzą się z tkanki łącznej i mogą pojawiać się w obrębie tkanek miękkich (np. tkanki tłuszczowe, mięśniowe, włókniste) lub w obrębie kości. To co istotne w kontekście czynników inicjujących tego typu chorobę, to między innymi zjawisko translokacji i fuzje genów. Wiele takich zmian genetycznych...

Więcej



źródło: <https://bit.ly/2R0VPnu>

Figure 2

Case 1, dermatofibrosarcoma protuberans. A: Hematoxylin and eosin staining shows classic morphology with storiform-arranged spindle tumor cells. B: Although FISH using commercial probes revealed no rearrangement, specifically designed FISH probes reveal colocalization of red (PDGFB) and green (COL1A1) signals, indicating a COL1A1-PDGFB fusion. C: Archer analysis software version 5.0 reveals both fusion partners (COL1A1, exon 10; and PDGFB, exon 2). D: Sanger sequencing of PCR product confirms a COL1A1-PDGFB fusion. Original magnification: $\times 20$ (A); $\times 140$ (B).



Narzędzie do tworzenia własnych protokołów – Custom Selector 2.0

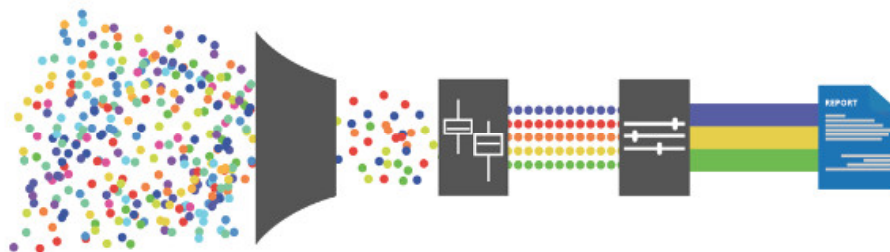
Na stronie Illumina pojawiła się nowa wersja programu do generowania instrukcji dla produktów oferowanych przez firmę. Główną zaletą tego narzędzia to możliwość połączenia wielu oddzielnych dokumentów w jeden kompleksowy protokół zawierający wszystkie niezbędne informacje, począwszy od pierwszego kroku związanego z przygotowaniem biblioteki aż po...

[Więcej](#)

Archer Analysis w nowej odsłonie.

Archer Analysis jest oprogramowaniem przeznaczonym do analizy wyników sekwencjonowania uzyskanych z wykorzystaniem oferowanych przez firmę Archer Dx genetycznych paneli celowanych. Oferta produktów jest bardzo szeroka i obejmuje kity o zdefiniowanych już regionach ale także takie, dzięki którym spektrum analizy może być ustalone przez użytkownika. Zastosowaniu technologii AMP (Anchored Multiplex PCR) umożliwia wykonywanie analiz z próbek z niską zawartością

[Więcej](#)



źródło: <https://bit.ly/2xeoNXG>



Exosomes & Liquid Biopsies Europe
2018,
24-26.10.2018, Rotterdam, Holandia,

<https://selectbiosciences.com/conferences/index.aspx?conf=EXLBPEU2018>

10th Annual NGS & Clinical Diagnostics
Congress,
8-9.11.2018, Londyn, UK,

<https://www.oxfordglobal.co.uk/nextgenerationsequencing-congress/>

Dni Aplikacyjne Illumina, Warszawa,
15.11.2018
– więcej informacji wkrótce.

Molecular Diagnostics World Summit,
22-23.11.2018, Londyn, UK,

http://www.global-engage.com/event/biobanking-congress/?utm_source=bluseqmp18

Śledzenie kalendarium [Więcej](#)

Zapraszamy do polubienia naszej strony na Facebooku gdzie publikujemy treści dotyczące najnowszych osiągnięć z zastosowaniem NGS a także informacje o aktualnych szkoleniach i warsztatach które organizujemy i wydarzeniach w których uczestniczymy lub polecamy ze względu na ciekawą tematykę.

<https://www.facebook.com/openexome>



OpenExome s.c. | Ul. Żwirki i Wigury 101 lok. 5.22 | 02-089 Warszawa | (+48) 22 552 67 16

community@openexome.pl



[Anuluj subskrypcję](#)